

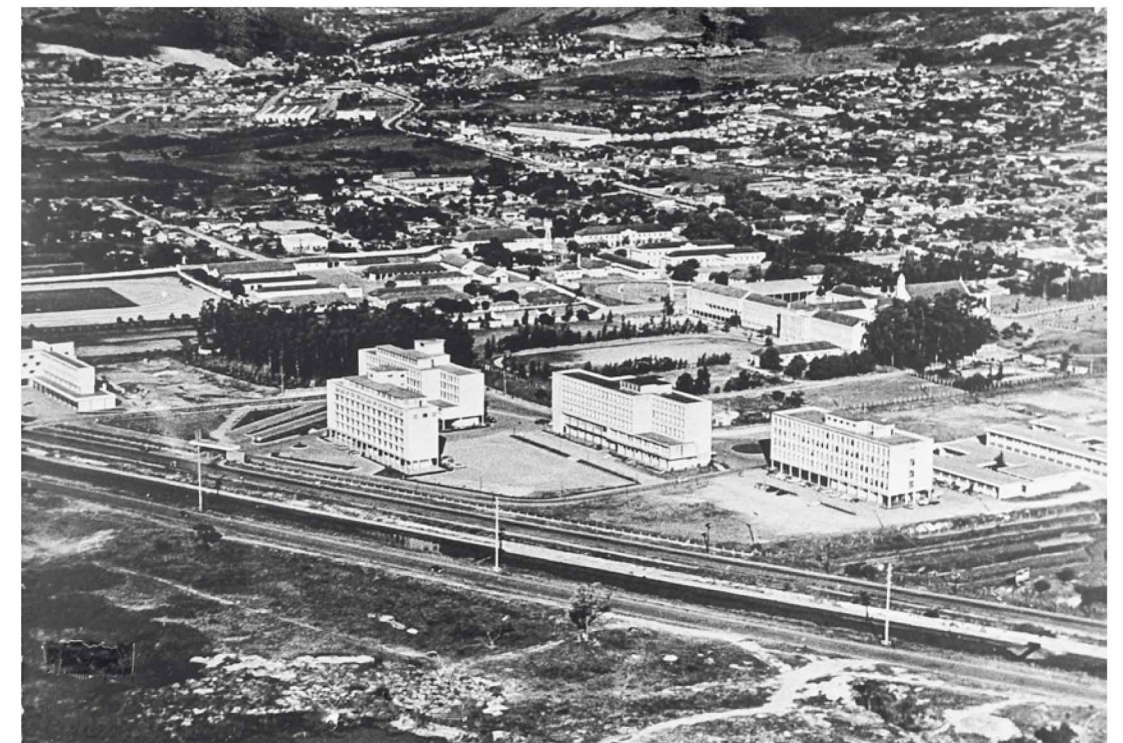
Linha do Tempo / Timeline

Programas de Pós-Graduação da PUCRS
Graduate Programs

Mestrado Master's Courses

- | | | | | | |
|------|-------------------------------|------|---|------|--|
| 1969 | Odontologia (FO)
Dentistry | 1972 | Educação (FACED)
Education | 1987 | Direito (FADIR)
Law |
| | Letras (FALE)
Letters | 1973 | História (FFCH)
History | | Medicina e Ciências da Saúde (FAMED)
Medicine and Health Sciences |
| | | 1974 | Filosofia (FFCH)
Philosophy | | Psicologia (FAPSI)
Psychology |
| | | 1976 | Serviço Social (FSS)
Social Services | | |
| | | | Zoologia (FABIO)
Zoology | | |

- | | | | |
|------|---|------|---|
| 1993 | Ciência da Computação (FACIN)
Computer Science | 2000 | Economia do Desenvolvimento (FACE)
Economy of Development |
| | Comunicação Social (FAMECOS)
Social Communication | 2001 | Educação em Ciências e Matemática (FAFIS)
Education in Science and Mathematics |
| | Teologia (FATEO)
Theology | 2002 | Biologia Celular e Molecular (FABIO)
Cellular and Molecular Biology |
| 1995 | Pediatria e Saúde da Criança (FAMED)
Pediatrics and Children's Health | | |
| 1996 | Ciências Criminais (FADIR)
Criminal Science | | |
| 1997 | Administração e Negócios (FACE)
Business and Administration | | |
| 1998 | Ciências Sociais (FFCH)
Social Sciences | | |
| 1999 | Engenharia e Tecnologia de Materiais (FENG)
Engineering and Materials Technology | | |
| | Engenharia Elétrica (FENG)
Electrical Engineering | | |
| | Gerontologia Biomédica (IGG)
Biomedical Gerontology | | |



► Campus PUCRS 1947

ANOS / YEARS 60 70 80 90 2000

Doutorado Doctoral Courses

- | | | | | | | | |
|------|--------------------------|------|------------------------------------|------|--|------|---|
| 1977 | Letras (FALE)
Letters | 1986 | História (FFCH)
Social Sciences | 1991 | Zoologia (FABIO)
Zoology | 2001 | Direito (FADIR)
Law |
| | | 1987 | Educação (FACED)
Education | 1994 | Psicologia (FAPSI)
Psychology | 2002 | Biologia Celular e Molecular (FABIO)
Cellular and Molecular Biology |
| | | | Odontologia (FO)
Dentistry | 1995 | Filosofia (FFCH)
Philosophy | 2006 | Engenharia e Tecnologia de Materiais (FENG)
Engineering and Materials Technology |
| | | | | 1998 | Serviço Social (FSS)
Social Services | 2008 | Ciências Criminais (FADIR)
Criminal Science |
| | | | | 1999 | Ciência da Computação (FACIN)
Computer Science | 2009 | Administração (FACE)
Administration |
| | | | | | Comunicação Social (FAMECOS)
Social Communication | | Ciências Sociais (FFCH)
Social Sciences |
| | | | | | Gerontologia Biomédica (IGG)
Biomedical Gerontology | | |
| | | | | | Medicina e Ciências da Saúde (FAMED)
Medicine and Health Sciences | | |
| | | | | | Pediatria e Saúde da Criança (FAMED)
Pediatrics and Children's Health | | |



► Campus PUCRS 2010

UNIDADE UNIVERSITÁRIA / UNIVERSITY UNIT

- Faculdade de Administração, Contabilidade e Economia (FACE)
School of Management, Accounting, and Economics (FACE)
- Faculdade de Biociências (FABIO)
School of Biosciences (FABIO)
- Faculdade de Comunicação Social (FAMECOS)
School of Social Communication (FAMECOS)
- Faculdade de Engenharia (FENG)
School of Engineering (FENG)
- Faculdade de Direito (FADIR)
Law School (FADIR)
- Faculdade de Educação (FACED)
School of Education (FACED)
- Faculdade de Filosofia e Ciências Humanas (FFCH)
School of Philosophy and Human Sciences (FFCH)
- Faculdade de Física (FAFIS)
School of Physics (FAFIS)
- Faculdade de Informática (FACIN)
School of Computer Science (FACIN)
- Faculdade de Letras (FALE)
School of Letters (FALE)
- Faculdade de Medicina (FAMED)
School of Medicine (FAMED)
- Faculdade de Odontologia (FO)
School of Dentistry (FO)
- Faculdade de Psicologia (FAPSI)
School of Psychology (FAPSI)
- Faculdade de Serviço Social (FSS)
School of Social Services (FSS)
- Faculdade de Teologia (FATEO)
School of Theology (FATEO)
- Instituto de Geriatria e Gerontologia (IGG)
Institute of Geriatrics and Gerontology (IGG)